



Parc Brie
et deux Morin



SOIRÉE DÉBAT

PROJET DE PARC NATUREL RÉGIONAL
BRIE ET DEUX MORIN

*D'un espace périphérique
à une campagne remarquable*

MARDI 15 MAI 2018

18H

SALLE HENRI FORGEARD
40 RUE DU GAL LECLERC
LA FERTE-GAUCHER

Echange et débat

*Restitution de l'étude Bioterre
du master Bioterre Université Paris 1 Sorbonne*



Parc Brie
et deux Morin



UNIVERSITÉ PARIS 1
PANTHÉON SORBONNE



Parc Brie
et deux Morin



SOIRÉE DÉBAT

PROJET DE PARC NATUREL RÉGIONAL
BRIE ET DEUX MORIN

*D'un espace périphérique
à une campagne remarquable*

MARDI 15 MAI 2018

18H

SALLE HENRI FORGEARD
40 RUE DU GAL LECLERC
LA FERTE-GAUCHER

Echange et débat

*Restitution de l'étude Bioterre
du master Bioterre Université Paris 1 Sorbonne*



Parc Brie
et deux Morin



UNIVERSITÉ PARIS 1
PANTHÉON SORBONNE

L'équipe BIOTERRE



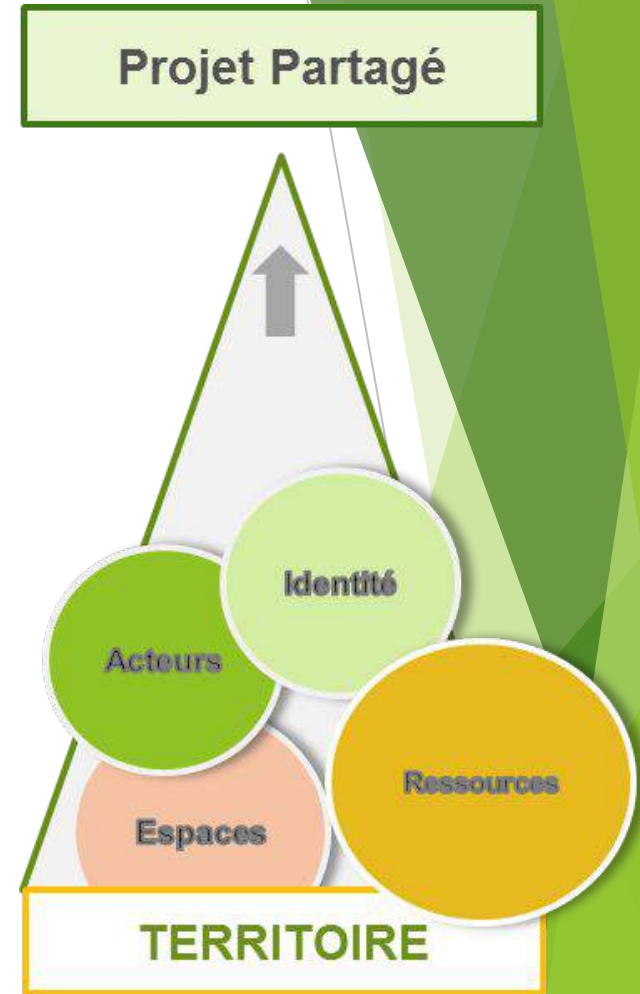
- ▶ 14 étudiants, 1 chargée d'études, 2 professeurs accompagnants
- ▶ Des géographes, des juristes, des sociologues, des ingénieurs, des politistes, des économistes ...
- ▶ Une formation pluridisciplinaire sur la gestion de la biodiversité dans les territoires
- ▶ Un Grand Atelier chaque année pour répondre à une commande publique ou privée

Notre démarche



Les principes guidant la démarche

- Approche "**Bottom up**" et "**à dire d'acteurs**"
 - Saisir les représentations
 - Interroger les discours
 - Comprendre les volontés
 - **Démarche itérative**
- Identifier les capacités d'un territoire à affirmer son identité et à valoriser ses ressources pour un projet partagé



Une démarche multi-scalaire

4 publics cibles, 2 échelles, 2 méthodes :

Sur le territoire	Les habitants de Seine-et-Marne	Comprendre leurs visions et leurs pratiques du territoire	Questionnaire direct et en ligne
	Les acteurs "clés"	Identifier les ressources du territoire	Entretien
Hors territoire	Les Franciliens	Analyser les représentations des espaces ruraux et les demandes de campagne en Île-de-France	Questionnaire en ligne
	Les experts et territoires ruraux d'Île-de-France	Comparer et étudier des retours d'expériences	Entretien

Une méthodologie adaptée

4 publics cibles, 2 échelles, 2 méthodes :

	Entretiens semi-directifs	Questionnaires
Méthodes	Investigation	Validation des hypothèses
Durée	60 à 180 min	10 à 20 min
Traitement	Thématique et Sémantique	Statistique
Sur le territoire	35	416
Hors territoire	26	280
Total	61	696

Résultats par publics interrogés



Résultats par publics sur le territoire

Entretiens

- ▶ **35** acteurs interrogés
- Les + du Territoire :
 - **qualité de vie**
 - agriculture
- Les - du Territoire :
 - **ressources peu valorisées**
 - identité fractionnée
 - manque de communication entre acteurs



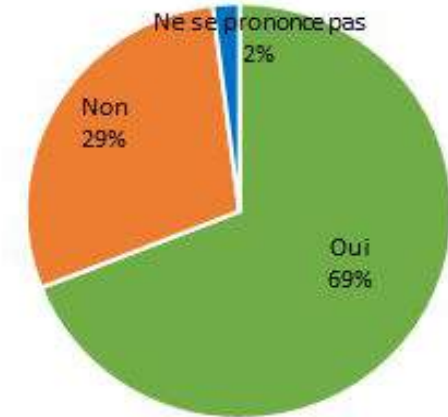
Résultats par publics sur le territoire

Questionnaires

► **367 + 49 usagers interrogés**

- Fort **attachement des habitants** à ces caractéristiques
- Bonne connaissance des ressources
- **Faible fréquentation** et connaissance des lieux culturels
- Peu d'usage direct des **espaces communs** par les habitants
- Forte dépendance à la voiture

Avez-vous choisi de vivre ici?
(Pour les résidents de Seine-et-Marne)



Résultats par publics hors territoire

Questionnaire en ligne auprès des Franciliens :

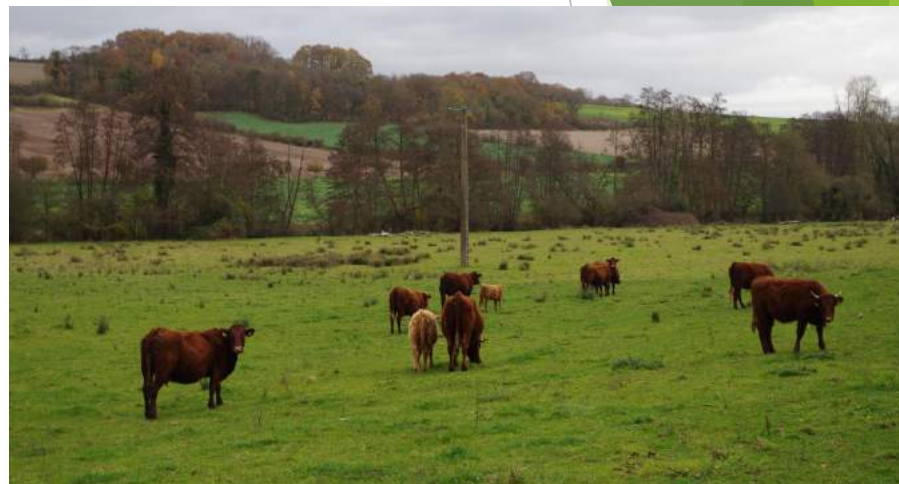
► **280** Franciliens interrogés

- La Seine-et-Marne appréciée comme un espace campagnard:

- importance du cadre naturel et du style de vie (calme, tranquillité, convivialité)
- **Brie peu identifiée**

- Une campagne recherchée

-... assez peu reconnue en Île-de-France



Résultats par publics hors territoire

Entretiens auprès des acteurs hors-territoire :

- ▶ **26 experts et territoires interrogés**
- **Les + des espaces ruraux d'IDF :**
 - proximité du bassin parisien de consommateurs (alimentation et tourisme)
 - cadre de vie attractif (paysages, patrimoine naturel, bâti, vie locale ...)
- **Les - des espaces ruraux d'IDF :**
 - pression urbaine
 - centralisation métropolitaine
 - installation de néo-ruraux
 - difficultés agricoles
- **Des outils de valorisation efficaces et reconnus**
- Des projets qui prennent sens qu'avec la **participations de l'ensemble des habitants** (élus, agriculteurs et habitants)



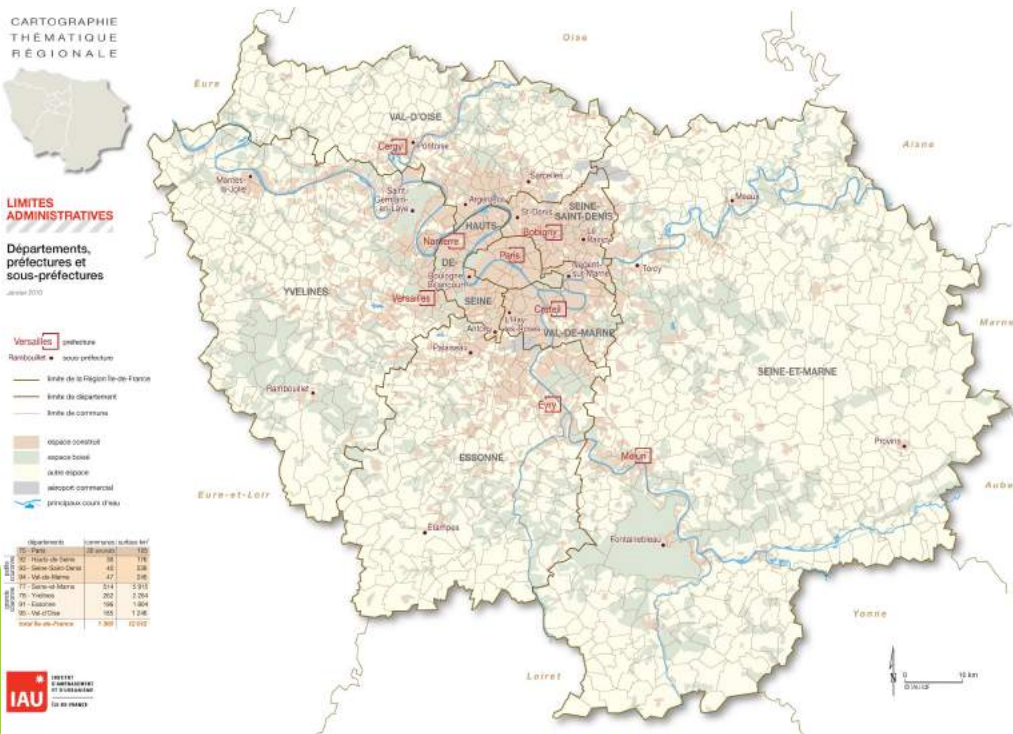
Brie et deux Morin : *Une campagne remarquable en région capitale ?*



Une identité à affirmer



- ...de celles d'Île-de-France
 - Des enjeux partagés : urbanisation, polarisation
 - Île-de-France = Paris ; *"dans l'ombre de Paris"*



12 millions d'habitants, dont plus de 2 millions vivant à Paris

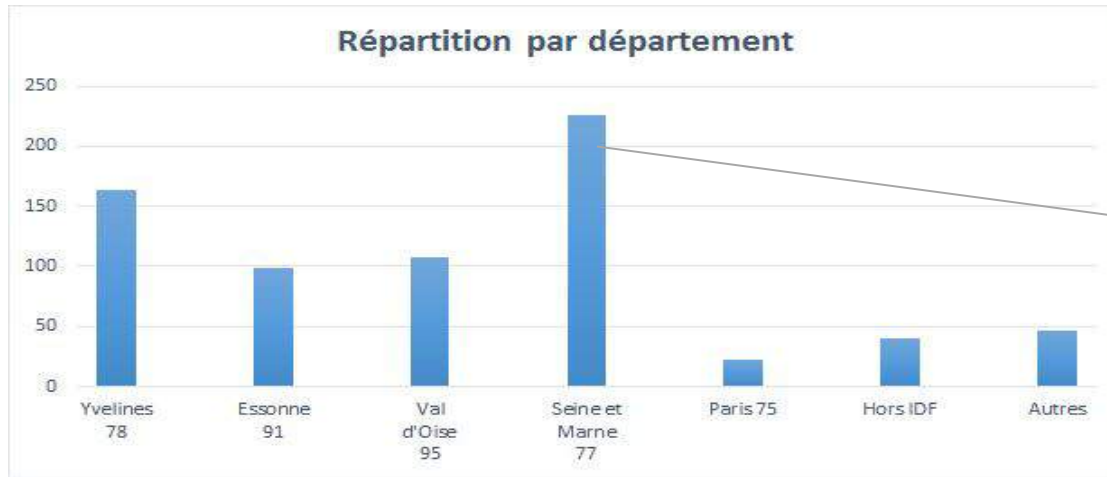


1^{er} lieu touristique de France
1^{ère} capitale touristique mondiale



Attraction des étudiants et travailleurs dans le centre et la petite couronne

La ruralité de la Seine-et-Marne fortement affirmée mais la Brie peu connue



“Brie” citée 5 fois sur 280

Des complémentarités Ville/Campagne à explorer :

- Pôles urbains proches = une opportunité pour les ruraux (emploi, loisirs) et un bassin de consommateurs pour le territoire (alimentation, tourisme)
- “Paris aussi a sa campagne”

Quelles orientations pour le territoire ?

→ Soigner les particularités de Brie et deux Morin

- Rassembler une image commune régionale en Île-de-France
 - *"Faire campagne en Île-de-France"*
 - Une qualité de vie en opposition à l'urbain
- Décliner les spécificités du territoire
 - Un territoire peu urbanisé avec un tissu rural préservé
 - Une architecture caractéristique du territoire



- Préserver et enrichir l'identité rurale et historique
 - L'agriculture, un facteur identitaire fort du territoire
 - Un héritage artisanal en voie de disparition
 - L'arrivée de néoruraux, une opportunité pour recréer du lien social



Des ressources à territorialiser



Des ressources à territorialiser

- Des ressources variées à mettre au service du territoire :
 - Qualité de vie importante
 - *"Pas de points saillants sur le territoire en termes de patrimoine culturel ou naturel"*
 - Faible visibilité de certaines ressources : produits du terroir (hors fromage), culture, histoire
 - Des ressources menacées : patrimoine bâti ancien, héritage industriel



Des ressources à territorialiser

- Des initiatives locales de valorisation à connecter :
 - Mise en valeur des productions locales
 - Préservation des savoir-faire ancestraux
 - Développement de savoir-faire nouveaux
 - Mise en valeur des sites industriels
 - Développement des loisirs de nature



Des ressources à territorialiser

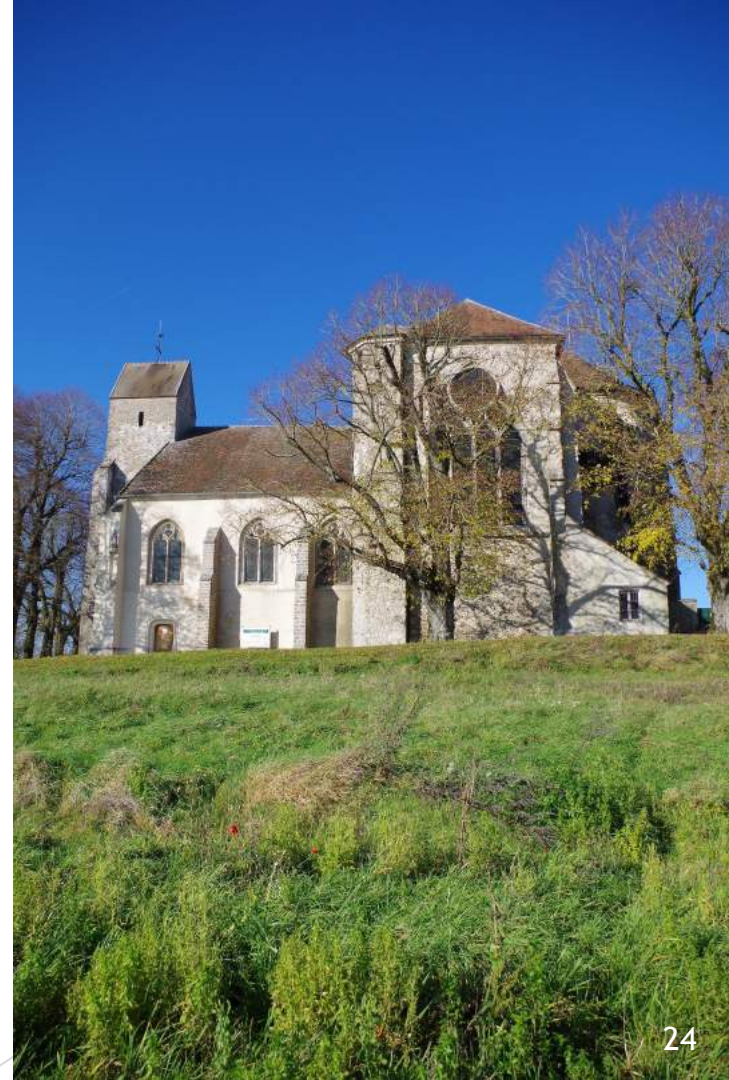
- Des acteurs locaux sur lesquels s'appuyer
 - Des élus volontaires
 - Des associations dynamiques et force de proposition
 - Les agriculteurs "*pilliers du projet de territoire*"
 - Des habitants à mobiliser : 57,2% des habitants n'ont pas entendu parler du projet de labellisation PNR



Quelles orientations pour le territoire ?

→ Mettre en synergie les ressources

- Mettre en avant l'authenticité du territoire pour renforcer l'attractivité résidentielle et touristique
 - Un cadre naturel et paysager correspondant à l'imaginaire de la campagne des Franciliens
 - Des liens sociaux à renforcer
 - Travailler la complémentarité de l'offre touristique





Quelles orientations pour le territoire ?

- Valoriser les activités agricoles locales
 - Encourager les circuits courts et la valorisation locale des richesses
 - Mettre en lien les acteurs du tourisme / du patrimoine et les agriculteurs pour développer l'agrotourisme
 - **Penser les relations alimentaires avec les territoires voisins**
- Développer la mobilité au sein du territoire
 - Des inégalités territoriales liées au réseau de transport en commun
 - **Le potentiel touristique des mobilités douces**

L'indispensable projet de territoire



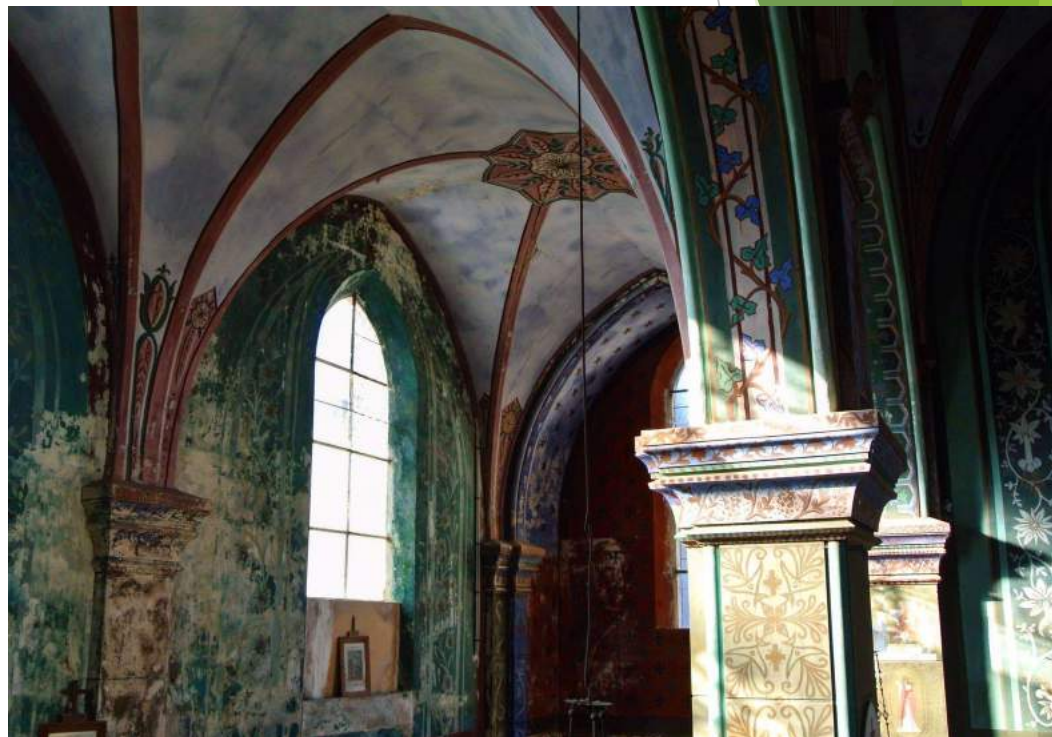
L'indispensable projet de territoire

- Un projet de territoire pour fédérer les acteurs locaux...
 - La nécessité de prendre en compte les initiatives existantes
 - Au delà de la construction, vers une gouvernance partagée
 - Les habitants, leviers de tout projet de territoire
- ...et pour échanger avec les territoires voisins
 - Flux économiques, alimentaires, humains... à prendre en compte
 - Opportunités de travail en collaboration et en réseau



L'indispensable projet de territoire

- Le PNR, l'outil le plus pérenne pour un projet de territoire
 - Un outil d'ingénierie territoriale...
 - ...pour "*prendre soin*" du territoire et le développer...
 - ...qui peut s'appuyer sur des démarches diverses



Quelles orientations pour le territoire ?



→ **Démêler les craintes issues des enjeux de pouvoirs locaux**

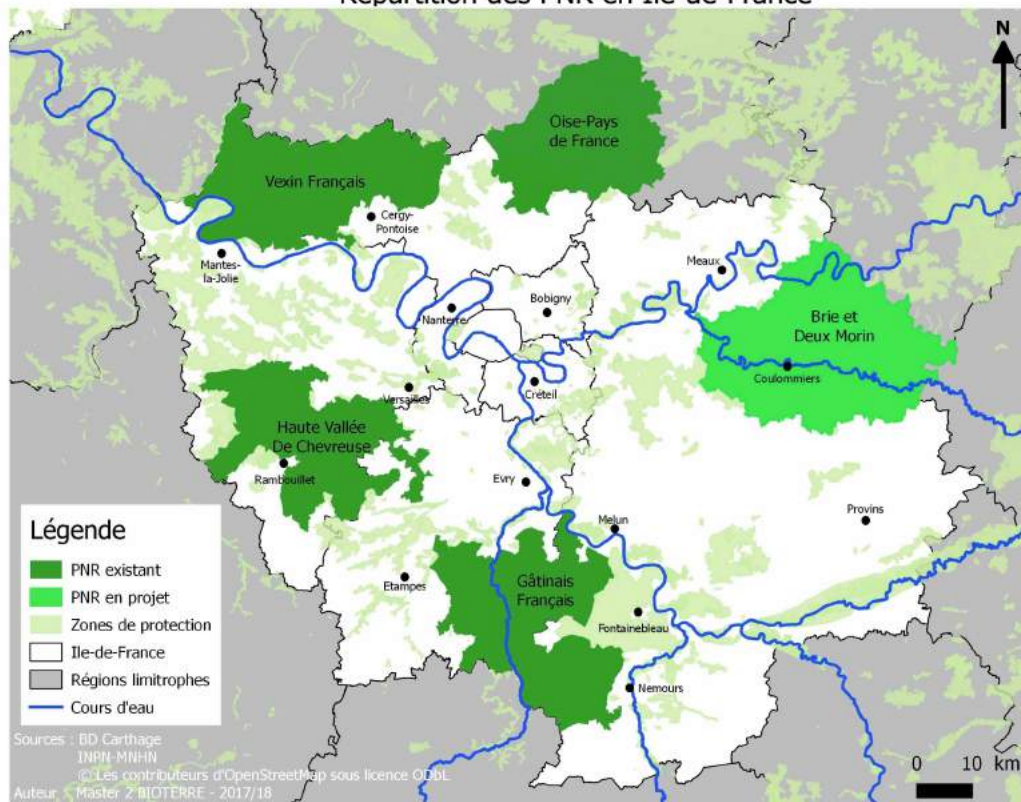
- Expliciter le rôle des PNR
- Impliquer les acteurs du territoire et les habitants dans la gouvernance
 - Intégrer les initiatives existantes au projet de territoire
 - Importance du modèle de gouvernance choisi
 - Participation des habitants = un critère essentiel pour obtenir le label PNR

Quelles orientations pour le territoire ?

→ Soigner les liens avec l'extérieur

- Se fédérer avec les autres territoires d'Île-de-France
- S'appuyer sur les retours d'expérience et l'expertise régionale
- S'inspirer des bonnes pratiques

Répartition des PNR en Ile-de-France



Conclusion

Un territoire de projet

- ▶ Des **habitants volontaires et compétents**, des **ressources territoriales** présentes bien que trop cloisonnées : le territoire dispose d'un **capital social** (les acteurs, les volontés, les compétences) et **naturel**
- ▶ **Des dynamiques** économiques, environnementales et sociales à intégrer :
 - ▶ **s'extraire de logiques filières**
 - ▶ **dialoguer** avec les territoires voisins et Paris
- ▶ Le **PNR** semble être un bon outil pour valoriser et protéger cet espace, tout en affirmant son identité si :
 - ▶ Anticipation
 - ▶ Communication
 - ▶ Intégration



Parc Brie
et deux Morins

Remerciements et Ouverture

- Un **projet pédagogique** complet, riche avec la participation du Lycée Agricole de la Bretonnière, et dense (près de 200 pages de rapport brutes)
 - Restitution publique, documents de communication et rédaction d'articles scientifiques
- Des **réflexions et discussions riches** avec les élus du territoire, notamment autour des grands axes de la charte

Un projet de territoire pour Brie et deux Morin

Point d'intérêt en lien avec la charte

AXE 1



Point d'intérêt en lien avec la charte

AXE 3



Point d'intérêt en lien avec la charte

AXE 5



Point d'intérêt en lien avec la charte

AXE 2



Point d'intérêt en lien avec la charte

AXE 4



Point d'intérêt en lien avec la charte

AXE 6

